

IL “BORSELLINO ELETTRONICO”: *cos'è e come funziona*



ERSUinforma by URP

COS'È IL "BORSELLINO ELETTRONICO"?



È UNA NUOVA FUNZIONALITÀ DELL'APP, UNA SORTA DI "PORTAFOGLIO" DIGITALE RICARICABILE, CHE SI UTILizzerà PER PAGARE I PASTI NELLE MENSE UNIVERSITARIE, IN SOSTITUZIONE DEL PAGAMENTO "IN CONTANTI"

COME FUNZIONA?

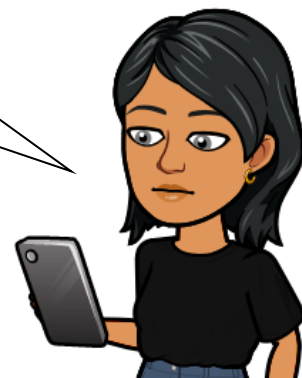
IL "BORSELLINO ELETTRONICO" FUNZIONA COME UNA CARTA PREPAGATA "VIRTUALE": SI CARICA DI DENARO TRAMITE CARTA DI CREDITO O CARTA PREPAGATA (IN QUESTO CASO IL BORSELLINO SI CARICHERÀ IMMEDIATAMENTE) O CON PAGOPA (ANCHE IN QUESTO CASO, SE SI UTILizzerà LA CARTA DI CREDITO/CARTA PREPAGATA, IL BORSELLINO SI CARICHERÀ IMMEDIATAMENTE; SE INVECE SI STAMPERÀ L'AVVISO DI PAGAMENTO E SI PAGERÀ, PER ESEMPIO, IN TABACCHERIA, I TEMPI SARANNO PIÙ LUNGI).



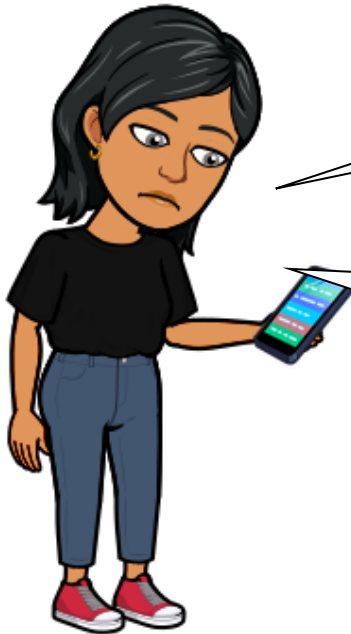
ALL'INIZIO LE RICARICHE SI POTRANNO EFFETTUARE UTILIZZANDO UN'APPOSITA PROCEDURA ONLINE DISPONIBILE NELLA HOME DELLA PROPRIA PAGINA PERSONALE DEL PORTALE STUDENTI ERSU...
...SUCCESSIVAMENTE, SARÀ POSSIBILE FARLO ANCHE DALL'APP



IL CREDITO SCALERÀ NEL MOMENTO IN CUI L'OPERATORE DELLA CASSA AVRÀ CONFERMATO IL PASTO PRECEDENTEMENTE SELEZIONATO DALL'APP

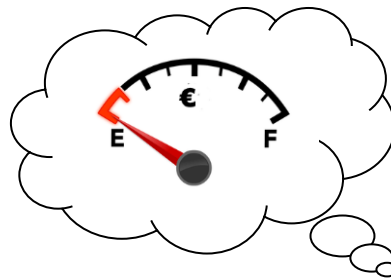


DA DOVE SI POTRÀ VEDERE IL CREDITO RESIDUO?



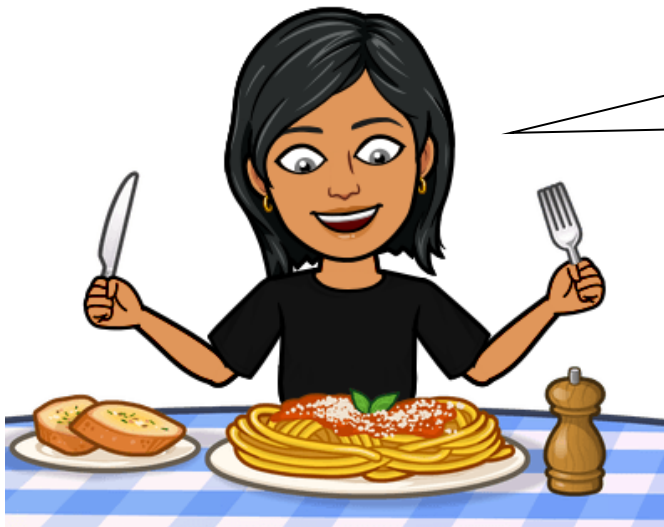
IL CREDITO RESIDUO SARÀ DISPONIBILE
NELLA HOME DELL'APP "ERSU PALERMO"

IL CREDITO RESIDUO E TUTTE LE ALTRE
INFORMAZIONI (STATO DEI PAGAMENTI,
RICARICHE EFFETTUATE, ECC...)
POTRANNO ESSERE CONSULTATE ANCHE
DAL PORTALE ERSU



ATTENZIONE: NEL BORSELLINO
ELETTRONICO CI DOVRÀ ESSERE SEMPRE
DISPONIBILE UN CREDITO SUFFICIENTE
PER POTER PAGARE IL PASTO...SARÀ
BENE, PERTANTO, TENERLO SEMPRE
SOTTO CONTROLLO!





A BREVE, COMUNQUE,
SARANNO FORNITI
MAGGIORI DETTAGLI!

CIAO CIAO!



Work in progress... 😊